

TABLE DES MATIÈRES

○ Mot de la Présidente, madame Natacha Blanchet	i
○ Renseignements divers	iii
○ Structure syndicale	v
○ Membres du Conseil d'administration pour l'année	vii
○ Personnel du SEGP (CSQ)	ix
○ Plan d'action	xi

1- SECTION DÉLÉGUÉES ET DÉLÉGUÉS

• Rôles de la personne déléguée au SEGP (CSQ)	1.1
• Petits trucs pour éviter au CCE ou au CCC les problèmes et les gaffes	1.3
• Accompagnement syndical	1.5
• Liste des déléguées et des délégués	1.7

2- SECTION PRÉSCOLAIRE-PRIMAIRE-SECONDAIRE (PRÉ-PRI-SEC)

• Tâche du personnel enseignant en résumé	2.1
• Sujets qui doivent être présentés au personnel enseignant	2.7
• Projets particuliers : un choix qui revient à l'école	2.9
• Conseil d'établissement des écoles en un coup d'œil – Guide pratique	2.11

3- SECTION FORMATION PROFESSIONNELLE (FP)

• Tâche en formation professionnelle	3.1
• Sujets qui doivent être présentés au personnel enseignant	3.3

4- SECTION ÉDUCATION DES ADULTES

• Tâche à l'éducation des adultes	4.1
• Sujets qui doivent être présentés au personnel enseignant	4.3
• Qualification légale et contrats à l'éducation des adultes	4.5

5- SECTION SANTÉ ET SÉCURITÉ AU TRAVAIL (SST)

• Que faire à la suite d'un acte violent au travail?	5.1
• Dépliant – La déclaration des accidents du travail	5.3
• Dépliant – Le harcèlement psychologique	5.5
• Dépliant – La qualité de l'air intérieur	5.7
• Dépliant – Le retrait préventif de la travailleuse enceinte ou qui allaite	5.9
• Dépliant – Le droit de refus	5.11

- Dépliant – La détresse psychologique.....5.13
- Dépliant – La violence au travail5.15
- Information pour le programme d'aide aux employés.....5.17

6- SECTION EHDAA

- EHDAA – Le comité paritaire de la commission scolaire.....6.1
- Le comité au niveau de l'école6.3
- Référentiel : les élèves à risque et HDAA.....6.5
- Valeur pondérée d'un EHDAA intégré.....6.7
- Formulaire – Service de l'adaptation scolaire et des services éducatifs complémentaires pour la Commission scolaire de Kamouraska-Rivière-du-Loup.....6.9
- Formulaire – Signalement à la Direction d'un élève présentant des difficultés persistantes pour la Commission scolaire du Fleuve-et-des-Lacs.....6.11

7- SECTION STATUTS

- Statuts du Syndicat de l'Enseignement du Grand-Portage (CSQ).....7.1

8- SECTION COMITÉS

- Liste des comités du SEGP (CSQ)8.1

9- SECTION DIVERS

- Calendrier des activités du SEGP (CSQ)9.1
- Charte de kilométrage du SEGP (CSQ)9.3
- Liste des acronymes et des sigles.....9.5
- Fonds Lorraine – Politique et formulaire de demande9.9
- Les médias sociaux9.13
- Règles de procédures des assemblées délibérantes.....9.15
- Dépliant «J'ai l'ADN EVB».....9.17

Un délégué, « qu'ossa » donne?



Vous êtes enseignante, enseignant et vous vous demandez **un délégué, « qu'ossa » donne?** Je peux vous affirmer sans hésitation que le délégué est la référence à l'école pour les consultations avec la direction d'école. Il est le leader de son équipe en ce qui a trait aux réflexions apportées par la direction ou par la commission scolaire.

Le délégué joue le rôle de la **courroie de transmission** entre les paliers : école, syndicat local, commission scolaire, FSE et ministère.

Un délégué, « qu'ossa » donne ?

Franchement, je vous réaffirme que son rôle est essentiel pour assurer la transmission du vécu des enseignants vers la commission scolaire et le Syndicat et même vers le ministère de l'Éducation. Vous trouvez que j'exagère? Et bien voici.

Sachez que toute l'information transmise par votre délégué au syndicat local (SEGP) : enquête, recommandations, problématiques sera traitée, compilée, analysée et transmise, soit à notre commission scolaire, soit à notre Fédération des Syndicats enseignants(FSE). Puis, les représentants élus ou les conseillers en relations de travail pourront exprimer, revendiquer à la commission scolaire, au ministre ou au sous-ministre de l'Éducation. Votre vécu sera donc communiqué et c'est ainsi que des modifications aux tâches, aux programmes, au régime pédagogique, à la Loi sur l'instruction publique, etc. sont possibles.

Vous vous questionnez toujours sur **un délégué, « qu'ossa » donne?**

Le délégué est au **cœur** des 1 200 membres de notre Syndicat et fait partie des 70 000 enseignants qui composent notre fédération.

Donc, vous avez du leadership. Vous aimez être informé, vous prenez la parole auprès de vos équipes-écoles, vous seriez donc un excellent délégué!

C'est ensemble tous les délégués des 90 écoles du territoire, que nous serons plus forts, mieux entendus et plus représentatifs auprès des différents paliers décisionnels.

Vous n'avez pas de délégué au sein de votre école? Contactez-nous pour joindre notre équipe syndicale.



Natacha Blanchet
Présidente

Renseignements divers

Les bureaux du syndicat sont situés : Édifice Monique-Fitz-Back
321 rue Fraserville
Rivière-du-Loup (Québec) G5R 5M7

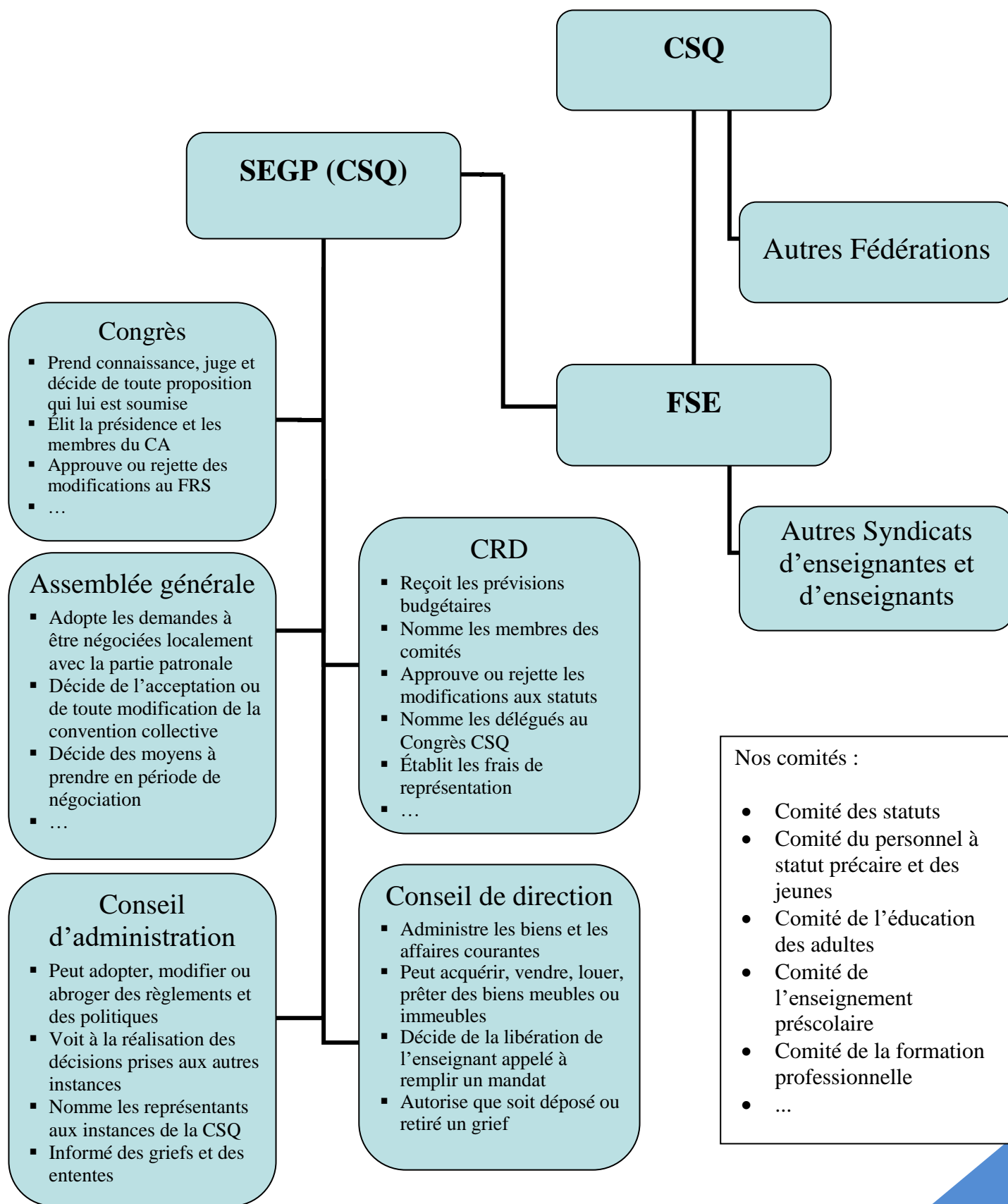
Le site Web : www.segp.ca
Le numéro de téléphone : 418-862-8544
Le numéro de télécopieur : 418-867-8365

Les heures d'ouverture des bureaux : Du lundi au vendredi de 8 h 30 à 12 h 00
13 h 00 à 16 h 30

Voici les adresses de courriel et les postes téléphoniques pour le personnel du bureau :

Personnel du bureau	Courriel	Numéro de postes
Natacha Blanchet, présidente	natacha.blanchet@segp.ca	223
Amélie Ouellet, conseillère en relations du travail	amelie.ouellet@segp.ca	229
Michel Bergeron, conseiller en relations du travail	michel.bergeron@segp.ca	225
Claudine Lagacé, adjointe administrative	claudine.lagace@segp.ca	226
Lucie Tardif, adjointe administrative	lucie.tardif@segp.ca	221
Stéphanie Paradis, adjointe administrative	stephanie.paradis@segp.ca	222

Structure syndicale



Conseil d'administration 2018-2019

CONSEIL DE DIRECTION	
NOMS	TÉLÉPHONES, TÉLÉCOPIEURS, LIEUX DE TRAVAIL
Natacha Blanchet, présidente natacha.blanchet@segp.ca	Bureau : (418) 862-8544 Télécopieur : (418) 867-8365
Denis Arsenauld, Vice-président (CSKR) et responsable du secteur secondaire de la CSKR arsenauldd@cskamloup.qc.ca	École: (418) 862-8203 poste 2655 Télécopieur: (418) 862-1208 École secondaire de Rivière-du-Loup
Martine Gagnon, Vice-présidente (CSFL) et responsable du secteur primaire de la CSFL gagnonma@csfl.qc.ca	École: (418) 854-2217 Télécopieur: (418) 854-3855 École Gérard-Collin
Nathalie Dionne, trésorière ndionne66@gmail.com	École: (418) 868-6850 Télécopieur: (418) 497-1870 École des Vieux-Moulins

RESPONSABLES DE SECTEUR	
NOMS	TÉLÉPHONES, TÉLÉCOPIEURS, LIEUX DE TRAVAIL
Adaptation scolaire Nancy Gagnon gagnonn@cskamloup.qc.ca	École: (418) 862-8203 Télécopieur : (418) 862-1208 École secondaire de Rivière-du-Loup
Éducation des adultes Patrice Pelletier patricep@cskamloup.qc.ca	École: (418) 856-7040 Télécopieur: (418) 492-5683 Point de services de Saint-Pascal (EDA)
Formation professionnelle Christian Cyr cyr@cskamloup.qc.ca	École : (418) 862-8204 poste 2133 Télécopieur: (418) 868-2479 Pavillon-de-l'Avenir
Préscolaire Nancy Morneau morneaum@csfl.qc.ca	École: (418) 854-2217 Télécopieur: (418) 854-3855 École Gérard-Collin
Primaire de la Commission scolaire de Kamouraska-Rivière-du-Loup Lisianne Ouellet lisianneo@cskamloup.qc.ca	École: (418) 862-6901 Télécopieur: (418) 862-3521 École Internationale St-François-Xavier
Secondaire de la Commission scolaire du Fleuve-et-des-Lacs Martine Lévesque mlevek@sympatico.ca	École: (418) 854-5500 Télécopieur: (418) 893-2822 École secondaire du Transcontinental

RESPONSABLES DE SECTEUR	
NOMS	TÉLÉPHONES, TÉLÉCOPIEURS, LIEUX DE TRAVAIL
Spécialiste Nancy Briand, briandn@cskamloup.qc.ca	École: (418) 856-7050 Télécopieur: (418) 492-2546 École Mgr-Boucher

Conseillère et conseiller	
Noms	Téléphones, télécopieurs
Michel Bergeron, conseiller en relations du travail michel.bergeron@segp.ca	Bureau: (418) 862-8544 Télécopieur: (418) 867-8365
Amélie Ouellet, conseillère en relations du travail amelie.ouellet@segp.ca	

Le personnel du SEGP (CSQ)

NOMS	DOSSIERS	COORDONNÉES
Natacha Blanchet	Présidente du SEGP (CSQ) <ul style="list-style-type: none"> ➤ Représentations politiques auprès des employeurs ➤ Dossiers pédagogiques ➤ Préparer les Assemblées générales, les Conseils régionaux des délégués et des délégués, le Congrès, le Conseil d'administration, le Conseil de direction ➤ Assister aux réunions de la Fédération des syndicats de l'enseignement, dont le Conseil fédéral ➤ Assurer le suivi des dossiers nationaux découlant de la FSE et du Conseil général ➤ Coordonner et informer les différents comités 	Tél. bureau : 418-862-8544 Courriel : natacha.blanchet@segp.ca
Michel Bergeron	Conseiller en relations du travail <ul style="list-style-type: none"> ➤ Application de la convention et des lois du travail ➤ Antécédents judiciaires ➤ Assurances ➤ Dossier ÉHDAA ➤ Dossiers pédagogiques ➤ Éducation des adultes ➤ Éducation et information syndicale ➤ Formation professionnelle ➤ Loi sur l'instruction publique ➤ Négociation locale ➤ Régime pédagogique ➤ Retraite 	Tél. bureau : 418-862-8544 Courriel : michel.bergeron@segp.ca
Amélie Ouellet	Conseillère en relations du travail <ul style="list-style-type: none"> ➤ Application de la convention et des lois du travail ➤ Assurances ➤ Assurance-emploi ➤ Conseils d'établissements ➤ Dossiers pédagogiques ➤ Droits parentaux ➤ Éducation et information syndicale ➤ Harcèlement au travail ➤ Loi sur l'instruction publique ➤ Négociation locale ➤ Médias sociaux ➤ Précarité ➤ Régime pédagogique ➤ Santé et sécurité au travail 	Tél. bureau : 418-862-8544 Courriel : amelie.ouellet@segp.ca
Claudine Lagacé	Adjointe administrative	Tél. bureau : 418-862-8544 Courriel : claudine.lagace@segp.ca
Lucie Tardif	Adjointe administrative	Tél. bureau : 418-862-8544 Courriel : lucie.tardif@segp.ca
Stéphanie Paradis	Adjointe administrative	Tél. bureau : 418-862-8544 Courriel : stephanie.paradis@segp.ca

Plan d'action pour une vision de notre organisation 2017-2020

